



# Raffaella Lamberti



## **DIVERSE MOSTRE PERSONALI :**

Le più importanti:

Pesaro, Muggiò, Desio, Chiesa in Valmalenco, Merate, Cernusco Lombardone, Olginate, Sirtori, Roncello.

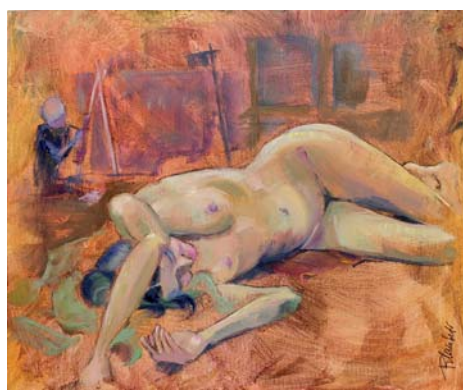
## **NUMEROSE ESPOSIZIONI COLLETTIVE:**

Le Sedi più prestigiose:

Villa Tittoni Traversi e Villa Buttafava a Desio;  
Sala Pasolini a Muggiò;  
Palazzo Terragni a Lissone;  
Sala Unione Commerciali a Lecco;  
Palazzo della Permanente a Milano;  
Villa Sartirana a Giussano;  
Villa Filippini a Besana;  
Palazzo Borromeo a Cesano Maderno;  
Antica Chiesa di Perego;  
Villa Confalonieri, Palazzo Prinetti e  
Galleria "I Bastioni" a Merate;  
Monastero del Lavello a Calolziocorte.

## **Riconoscimenti**

Monastero del Lavello a Calolziocorte  
2015 Primo Premio del Concorso a Tema.  
2016 Primo Premio del Concorso a Tema.  
Altri importanti riconoscimenti vanno ad aggiungersi ad uno che mi è molto caro:  
il Trofeo "S.Colombano" Arlate di Calco 2011.



*Altre informazioni sulle mie attività e  
immagini delle mie opere visitando*  
**[www.raffaelalambertiblogspot.com](http://www.raffaelalambertiblogspot.com)**

Abitazione: Paderno d'Adda, Strada delle Liviere 15/d  
Studio: Merate, Via Cerri 11

**Telefono: 340 6402199**